
Essor – Accès à l'électricité

Présentation aux Assises de l'électricité

Kinshasa le 23 mai 2018



Ghislaine Djapouop - PwC

Stéphane Woerther - Philae Advisory

Essor

POUR UN ENVIRONNEMENT PROPICE
À L'INVESTISSEMENT EN RDC



POUR UN ENVIRONNEMENT PROPICE
À L'INVESTISSEMENT EN RDC

Le programme Essor

Ghislaine Djapouop

Associée PwC

Reformer le climat des affaires en RDC

- Le secteur privé est le moteur de la croissance, du développement et de la lutte contre la pauvreté.
- Sans le développement du secteur privé, une économie ne peut pas créer d'emplois, innover ou fournir les biens et services dont la population a besoin.
- Les entreprises ont du mal à se développer dans un environnement des affaires non propice.
- Les Gouvernements Congolais et Britannique se sont engagé sur le programme **Essor** à hauteur de \$50 millions d'assistance technique.

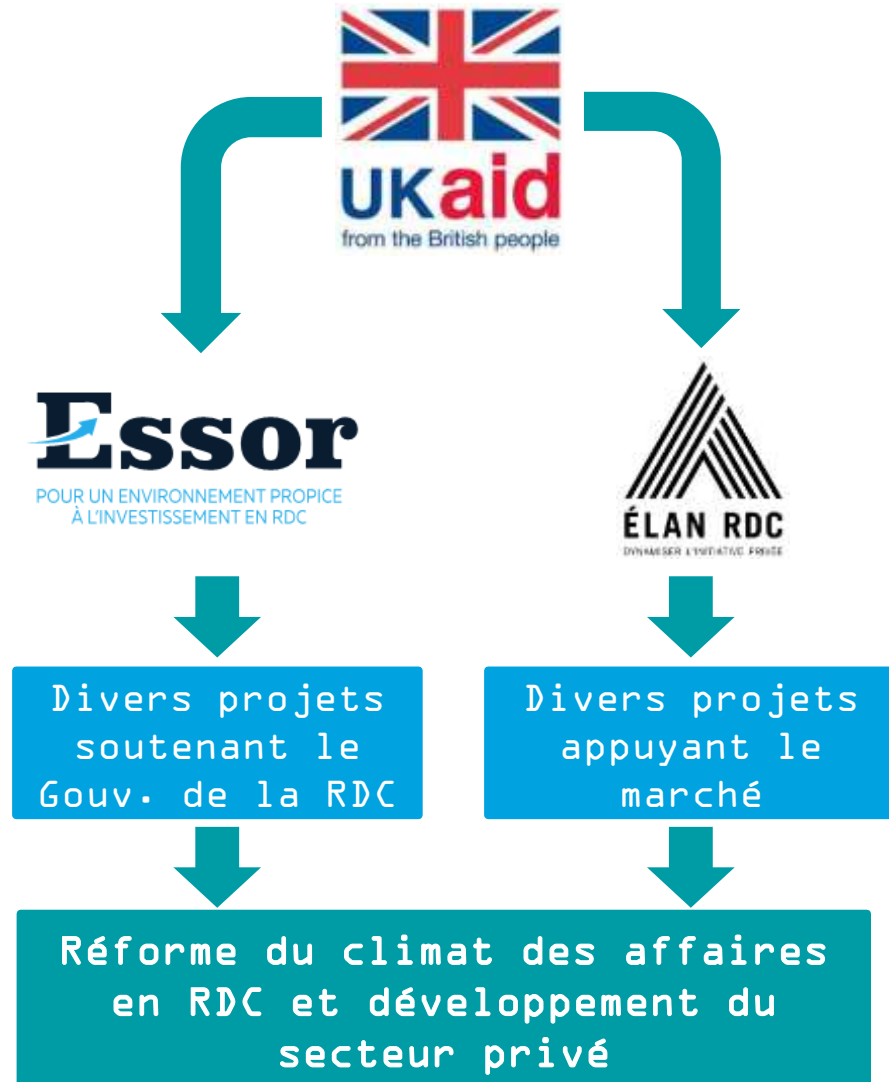
En 2015 la RDC était classé

184ème/189

Sur l'indice de la
Banque Mondiale
« Doing Business »

Le programme Essor

- Un programme de 5 ans (2015 - 2019) financé par la **Coopération Britannique** dans le cadre d'une convention d'Assistance Technique avec le **Ministère du Plan**.
- L'objectif du programme Essor est d'assister le Gouvernement de la RDC dans la réalisation de ses objectifs de réforme du climat des affaires.
- Ce soutien se matérialise à travers plusieurs projets, notamment:
 - Harmonisation avec le droit OHADA
 - Accès au financement (crédit bail, assurances)
 - **Accès à l'électricité**



L'accès à l'électricité un facteur majeur de développement de l'entrepreneuriat

Le projet Essor « Accès à l'électricité » permet une amélioration du climat des affaires en :

- ⚡ Apportant une énergie **moins couteuse** et **plus viable** aux **PME/PMIs**
- 💰 **Réduisant les barrières à l'entrée** pour des investisseurs et opérateurs privés;
- 📄 Apportant un **cadre juridique** qui pourrait servir pour de **futurs projets privés d'électricité**;
- 📋 **Soutenant les autorités** pour mener à bien des **appels d'offres transparents**;
- 🌐 Apportant des **sources de financement avantageuses** dans le secteur de l'électricité;

Sur le long terme, un meilleur accès en électricité aura d'autres bénéfices:

- ✓ Aidant la RDC à améliorer son classement «Doing Business» de la Banque Mondiale.
- ✓ Réduction de la pauvreté,
- ✓ Croissance économique et création d'emplois,
- ✓ Réduction des émissions de gaz à effets de serre,
- ✓ Réduction de la déforestation.



POUR UN ENVIRONNEMENT PROPICE
À L'INVESTISSEMENT EN RDC

Essor – Accès à l'électricité

Stéphane Woerther – Chef de projet Accès à l'Electricité
Associé-Gérant Philae Advisory

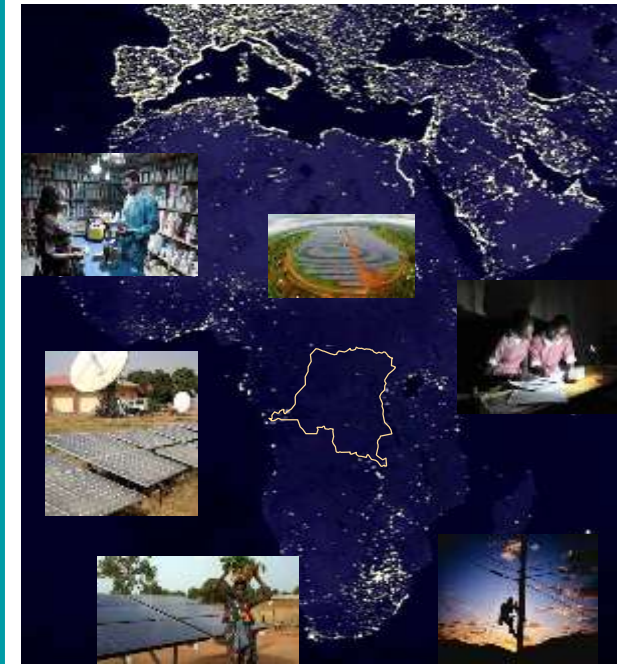
Le faible accès à l'électricité, un frein au développement en RDC

L'accès à l'électricité est faible en RDC

- <10% de la population bénéficie d'un accès à l'électricité
- RDC classée 175^{eme} dans le Doing Business pour l'accès à l'électricité.
- Loi de 2014 libéralisant le secteur de l'électricité mais pas encore d'agence de régulation opérationnelle.
- Manque d'infrastructures de transport et distribution
- Potentiel hydro, mais profil de risque élevé et nécessité de levées de capitaux importants
- Les grands projets prennent du temps pour contribuer au développement

71 Fortes barrières à l'entrée pour les investisseurs privés

... nécessitant des solutions innovantes



Le projet « Essor – Accès à l'électricité » (A2E)

Le projet Essor A2E a pour but de soutenir le Gouvernement de la RDC dans la mise en concession de **projets solaires couplés à des réseaux indépendants**.



– Alimentation de **centres urbains** ne bénéficiant pas d'électricité à un niveau suffisant;



Développement en BOOT après recrutement d'un **opérateur privé** par appel d'offres;



Un **nouveau business model proposé** qui attire les développeurs et investisseurs;



Essor soutient la mise en concession de 3 projets pilotes solaire hors-réseau



Projets pilotes – Etapes clés depuis 1 an

Juin 2017

Visite de six villes
présélectionnées

Octobre 2017

Sélection de 3
sites, Bumba,
Gemena et Isiro

Janvier - Février 2018

Etudes de pré faisabilité technique et
estimation de la demande des trois villes

Mars 2018

Modèle
financier
TS Contrat de
Concession

Avril 2018

Plan de
passation de
marché

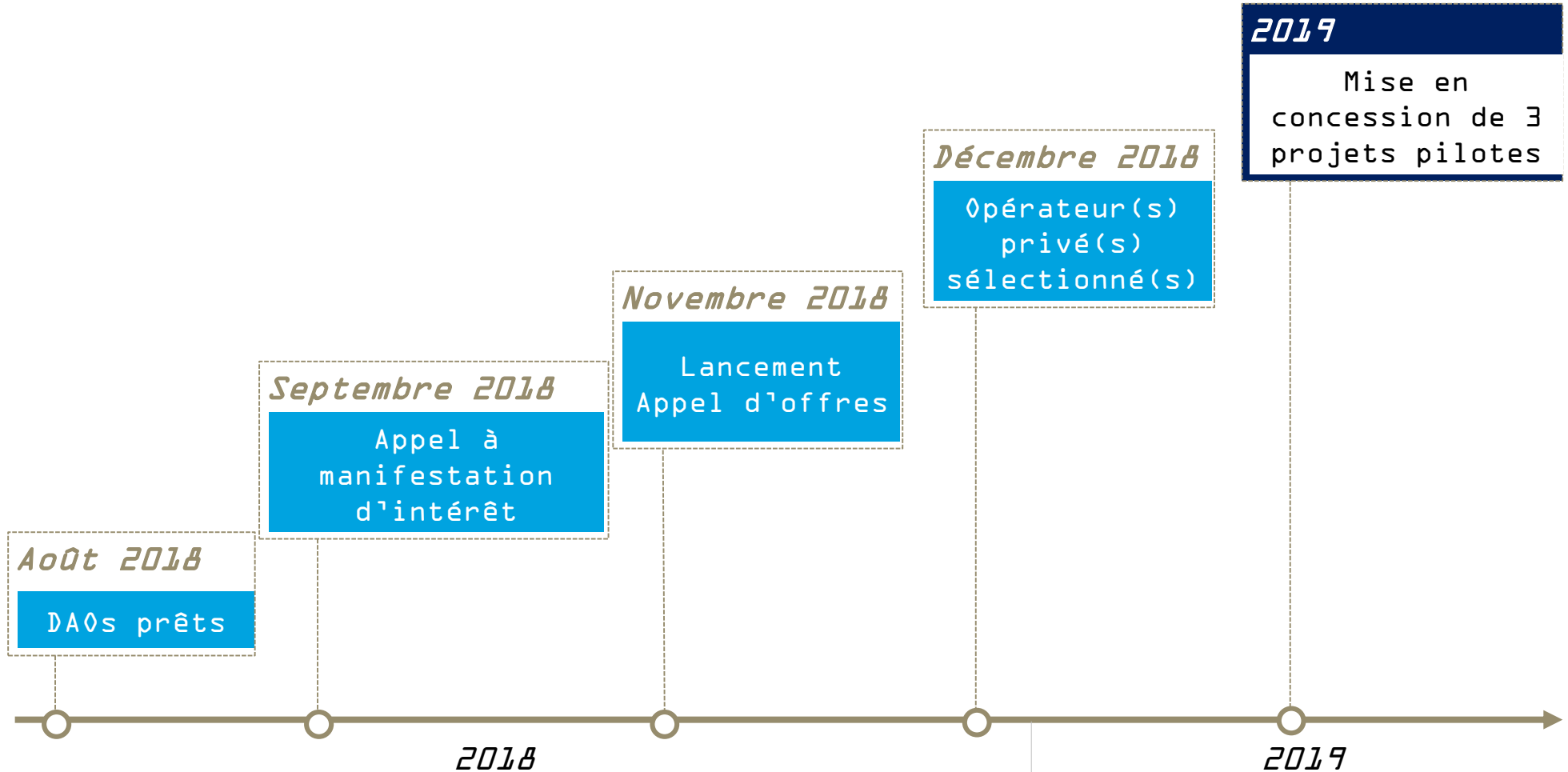
Mai 2018

Rapports de
pré faisabilité

2017

2018

Projets pilotes – Prochaines étapes





Ghislaine DJAPOUOP

PwC | Francophone Africa | Assurance & Advisory | Partner

Direct: +243 999309900

Mobile: +243 974571626

email: ghislaine.djapouop@cd.pwc.com



Stéphane Woerther

Philae Advisory | Managing Partner

tel.: +33 63 096 9111 | +41 79 154 2222

email: swoerther@philae-advisory.com

Essor

POUR UN ENVIRONNEMENT PROPICE
À L'INVESTISSEMENT EN RDC